

Teljes hossz:	921.8 m
Jelentések száma:	36
Sikeres jelentések száma:	35
Hibás jelentések száma:	1
Figyelmeztető jelentések száma:	0
Csak dokumentációk esetében:	0



Kábelazonosító: A01

Dátum / idő: 2017-07-24 02:18:20 PM

Tartalék 6.6 dB (NEXT 36-78)

Teszt határértéke: TIA Cat 5e Perm. Link

Kábel típus: Cat 5e U/UTP

NVP: 69.0%

Kezelő: TAMÁSI ÁKOS

Szoftververzió: V5.1 Build 4

Határértékek verziója: V6.1

Kalibrálás kezdet dátuma:

Fő (Teszter): 2017-07-24

Távolsági (Teszter): 2017-07-24

Teszt összesítése: SIKERES

Modell: DSX-600

Főegység sorozatszám: 17220019

Távolsági egység sorozatszám: 17220010

Főadapter: DSX-PLA004

Távolsági adapter: DSX-PLA004

Hossz (m), Limit 90.0	[Érpár 12]	26.5
Terj. Késletetés (ns), Limit 498	[Érpár 45]	133
Elcsúszás késletetése (ns), Limit 44	[Érpár 45]	5
Ellenállás (Ohm)	[Érpár 45]	5.47
Beiktatási csillapítás Eltérés (dB)	[Érpár 36]	15.5
Frekvencia (MHz)	[Érpár 36]	100.0
Határérték (dB)	[Érpár 36]	21.0

Legrosszabb eset eltérése legrosszabb eset ért

SIKERES	FŐ	SR	FŐ	SR
legrosszabb érpár	36-78	36-78	36-78	36-78
NEXT (dB)	6.6	9.0	7.2	10.8
Frekv. (MHz)	48.3	63.0	84.3	84.5
Határérték (dB)	37.5	35.6	33.5	33.5
legrosszabb érpár	78	78	78	36
PS NEXT (dB)	9.2	10.3	9.8	10.8
Frekv. (MHz)	48.3	50.3	84.3	63.0
Határérték (dB)	34.5	34.2	30.5	32.6

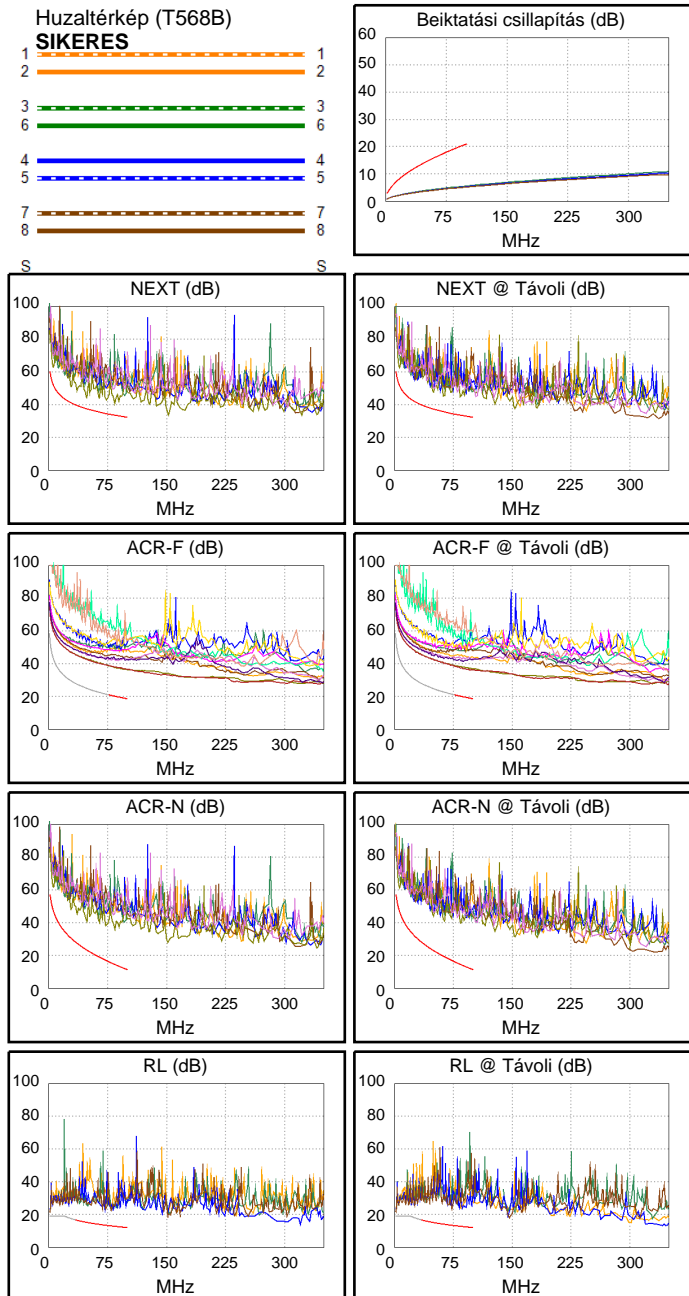
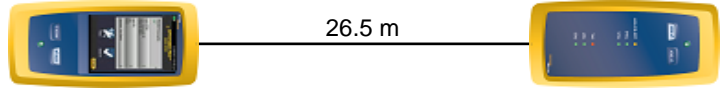
SIKERES	FŐ	SR	FŐ	SR
legrosszabb érpár	36-45	36-45	36-45	45-36
ACR-F (dB)	16.7	16.7	17.6	17.4
Frekv. (MHz)	3.3	3.3	100.0	100.0
Határérték (dB)	48.4	48.4	18.6	18.6
legrosszabb érpár	36	36	36	36
PS ACR-F (dB)	16.8	16.8	19.7	19.0
Frekv. (MHz)	1.4	1.5	99.3	100.0
Határérték (dB)	52.8	52.1	15.7	15.6

N/A	FŐ	SR	FŐ	SR
legrosszabb érpár	36-78	36-78	36-78	36-78
ACR-N (dB)	14.0	14.3	21.6	25.2
Frekv. (MHz)	5.5	5.8	84.3	84.5
Határérték (dB)	48.0	47.6	14.4	14.4
legrosszabb érpár	36	78	36	36
PS ACR-N (dB)	16.2	16.3	24.2	27.5
Frekv. (MHz)	5.5	5.8	84.3	85.0
Határérték (dB)	45.0	44.6	11.4	11.3

SIKERES	FŐ	SR	FŐ	SR
legrosszabb érpár	78	78	78	45
RL (dB)	9.4	10.0	9.4	10.8
Frekv. (MHz)	79.8	73.3	79.8	90.8
Határérték (dB)	13.0	13.4	13.0	12.4

Megfelel a következő hálózati szabványoknak:

10BASE-T	100BASE-TX	100BASE-T4
1000BASE-T	ATM-25	ATM-51
ATM-155	100VG-AnyLan	TR-4
TR-16 Active	TR-16 Passive	





Kábelazonosító: A02

Dátum / idő: 2017-07-24 02:19:25 PM

Tartalék 7.4 dB (NEXT 36-78)

Teszt határértéke: TIA Cat 5e Perm. Link

Kábel típus: Cat 5e U/UTP

NVP: 69.0%

Kezelő: TAMÁSI ÁKOS

Szoftververzió: V5.1 Build 4

Határértékek verziója: V6.1

Kalibrálás kezdet dátuma:

Fő (Teszter): 2017-07-24

Távoli (Teszter): 2017-07-24

Teszt összesítése: SIKERES

Modell: DSX-600

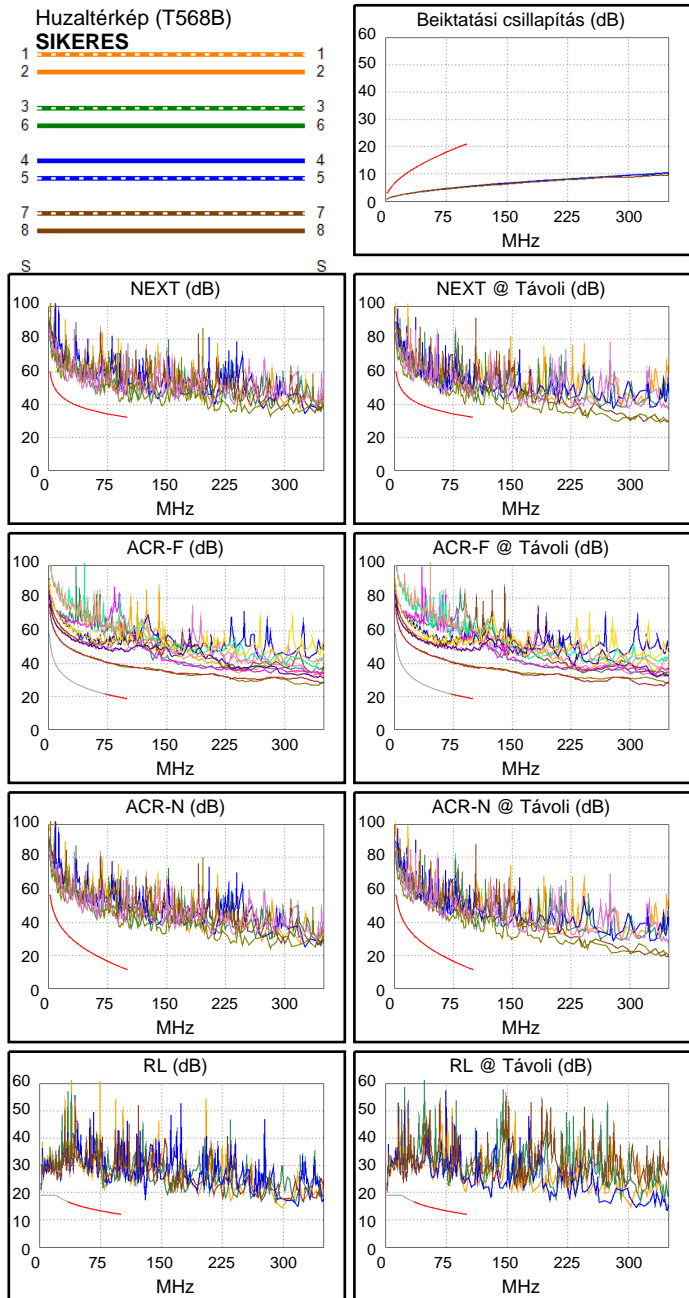
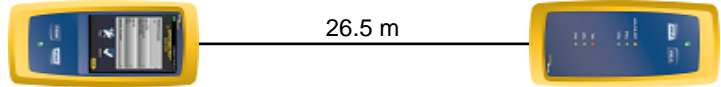
Főegység sorozatszám: 17220019

Távoli egység sorozatszám: 17220010

Főadapter: DSX-PLA004

Távoli adapter: DSX-PLA004

Hossz (m), Limit 90.0	[Érpár 12]	26.5
Terj. Késletetés (ns), Limit 498	[Érpár 45]	133
Elcsúszás késletetése (ns), Limit 44	[Érpár 45]	5
Ellenállás (Ohm)	[Érpár 45]	5.47
Beiktatási csillapítás Eltérés (dB)	[Érpár 12]	15.6
Frekvencia (MHz)	[Érpár 12]	100.0
Határérték (dB)	[Érpár 12]	21.0



Legrosszabb eset eltérése legrosszabb eset ért

SIKERES	FŐ	SR	FŐ	SR
legrosszabb érpár	36-78	36-78	36-78	36-78
NEXT (dB)	8.1	7.4	8.1	7.4
Frekv. (MHz)	90.0	89.5	90.0	89.5
Határérték (dB)	33.1	33.1	33.1	33.1
legrosszabb érpár	36	36	36	36
PS NEXT (dB)	10.4	9.6	10.4	9.6
Frekv. (MHz)	90.0	89.5	90.0	89.5
Határérték (dB)	30.1	30.1	30.1	30.1

SIKERES	FŐ	SR	FŐ	SR
legrosszabb érpár	36-45	36-45	36-45	45-36
ACR-F (dB)	18.6	18.6	18.9	18.8
Frekv. (MHz)	4.0	4.9	96.5	96.5
Határérték (dB)	46.6	44.9	18.9	18.9
legrosszabb érpár	36	36	45	36
PS ACR-F (dB)	19.4	19.6	21.8	21.3
Frekv. (MHz)	1.6	1.3	96.5	96.5
Határérték (dB)	51.4	53.7	15.9	15.9

N/A	FŐ	SR	FŐ	SR
legrosszabb érpár	36-78	36-78	36-78	36-78
ACR-N (dB)	17.0	15.9	23.1	22.3
Frekv. (MHz)	15.9	12.1	90.0	89.5
Határérték (dB)	37.4	40.3	13.3	13.4
legrosszabb érpár	36	78	36	36
PS ACR-N (dB)	18.3	17.8	25.3	24.4
Frekv. (MHz)	15.5	12.5	90.0	89.5
Határérték (dB)	34.7	37.0	10.3	10.4

SIKERES	FŐ	SR	FŐ	SR
legrosszabb érpár	12	12	12	12
RL (dB)	8.2	8.1	8.2	8.1
Frekv. (MHz)	80.0	98.8	80.0	98.8
Határérték (dB)	13.0	12.1	13.0	12.1

Megfelel a következő hálózati szabványoknak:

10BASE-T	100BASE-TX	100BASE-T4
1000BASE-T	ATM-25	ATM-51
ATM-155	100VG-AnyLan	TR-4
TR-16 Active	TR-16 Passive	



Kábelazonosító: A03

Dátum / idő: 2017-07-24 01:33:11 PM

Teszt határértéke: TIA Cat 5e Perm. Link

Kábel típus: Cat 5e U/UTP

NVP: 69.0%

Kezelő: TAMÁSI ÁKOS

Szoftververzió: V5.1 Build 4

Határértékek verziója: V6.1

Kalibrálás kezdet dátuma:

Fő (Teszter): 2017-07-24

Távoli (Teszter): 2017-07-24

Teszt összesítése: SIKERTELEN

Modell: DSX-600

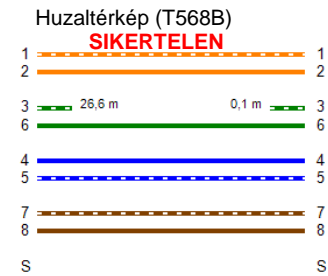
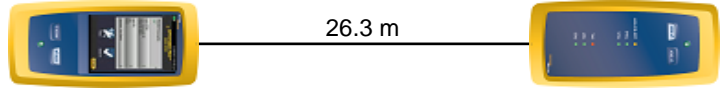
Főegység sorozatszám: 17220019

Távoli egység sorozatszám: 17220010

Főadapter: DSX-PLA004

Távoli adapter: DSX-PLA004

Hossz (m)	[Érpár 12]	26.3
Terj. Késleltetés (ns)	[Érpár 45]	131
Elcsúszás késleltetése (ns)	[Érpár 45]	4
Ellenállás (Ohm)	[Érpár 36]	Megnyitás





Kábelazonosító: A04

Dátum / idő: 2017-07-24 01:32:54 PM

Tartalék 7.8 dB (NEXT 45-78)

Teszt határértéke: TIA Cat 5e Perm. Link

Kábel típus: Cat 5e U/UTP

NVP: 69.0%

Kezelő: TAMÁSI ÁKOS

Szoftververzió: V5.1 Build 4

Határértékek verziója: V6.1

Kalibrálás kezdet dátuma:

Fő (Teszter): 2017-07-24

Távolsági (Teszter): 2017-07-24

Teszt összesítése: SIKERES

Modell: DSX-600

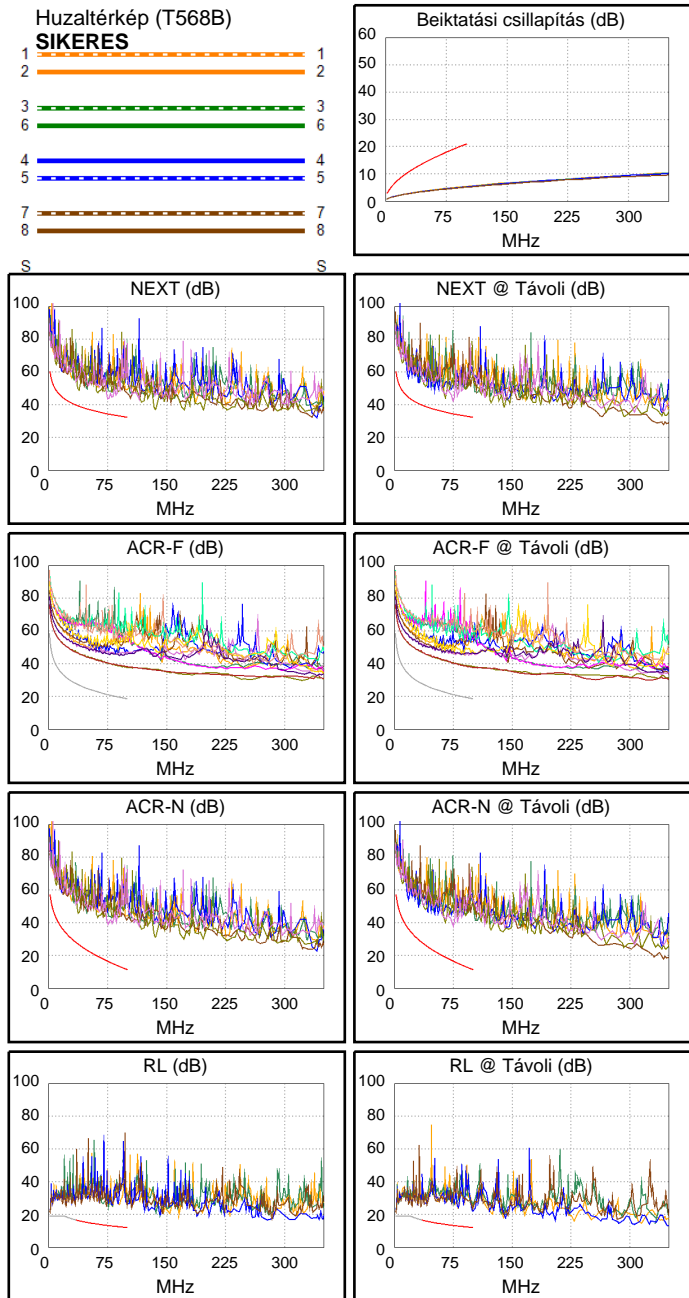
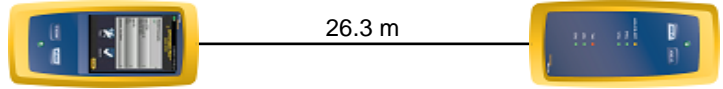
Főegység sorozatszám: 17220019

Távolsági egység sorozatszám: 17220010

Főadapter: DSX-PLA004

Távolsági adapter: DSX-PLA004

Hossz (m), Limit 90.0	[Érpár 12]	26.3
Terj. Késletetés (ns), Limit 498	[Érpár 45]	131
Elcsúszás késletetése (ns), Limit 44	[Érpár 45]	4
Ellenállás (Ohm)	[Érpár 45]	5.44
Beiktatási csillapítás Eltérés (dB)	[Érpár 12]	15.7
Frekvencia (MHz)	[Érpár 12]	100.0
Határérték (dB)	[Érpár 12]	21.0



Legrosszabb eset eltérése legrosszabb eset ért

SIKERES	FŐ	SR	FŐ	SR
legrosszabb érpár	45-78	45-78	45-78	45-78
NEXT (dB)	9.1	7.8	9.1	7.8
Frekv. (MHz)	75.8	75.0	75.8	75.0
Határérték (dB)	34.3	34.4	34.3	34.4
legrosszabb érpár	45	78	45	78
PS NEXT (dB)	10.9	9.4	11.3	10.0
Frekv. (MHz)	76.0	64.5	81.0	74.8
Határérték (dB)	31.3	32.4	30.8	31.4

SIKERES	FŐ	SR	FŐ	SR
legrosszabb érpár	36-45	36-45	36-45	45-36
ACR-F (dB)	18.2	18.2	18.9	19.0
Frekv. (MHz)	4.4	4.1	97.8	98.5
Határérték (dB)	45.8	46.3	18.8	18.7
legrosszabb érpár	36	36	36	36
PS ACR-F (dB)	19.0	19.1	22.0	21.2
Frekv. (MHz)	1.3	1.1	100.0	97.5
Határérték (dB)	53.7	54.6	15.6	15.8

N/A	FŐ	SR	FŐ	SR
legrosszabb érpár	36-78	12-78	45-78	45-78
ACR-N (dB)	18.9	18.0	22.7	21.5
Frekv. (MHz)	38.0	17.8	75.8	75.3
Határérték (dB)	26.7	36.2	16.3	16.4
legrosszabb érpár	12	12	45	78
PS ACR-N (dB)	21.1	19.6	25.4	23.7
Frekv. (MHz)	16.4	17.6	81.0	75.3
Határérték (dB)	34.1	33.2	12.1	13.4

SIKERES	FŐ	SR	FŐ	SR
legrosszabb érpár	78	45	36	45
RL (dB)	10.9	10.0	11.4	10.0
Frekv. (MHz)	42.0	99.8	80.5	99.8
Határérték (dB)	15.8	12.0	13.0	12.0

Megfelel a következő hálózati szabványoknak:

10BASE-T	100BASE-TX	100BASE-T4
1000BASE-T	ATM-25	ATM-51
ATM-155	100VG-AnyLan	TR-4
TR-16 Active	TR-16 Passive	



Kábelazonosító: A05

Dátum / idő: 2017-07-24 01:31:49 PM

Tartalék 7.4 dB (NEXT 45-78)

Teszt határértéke: TIA Cat 5e Perm. Link

Kábel típus: Cat 5e U/UTP

NVP: 69.0%

Kezelő: TAMÁSI ÁKOS

Szoftververzió: V5.1 Build 4

Határértékek verziója: V6.1

Kalibrálás kezdet dátuma:

Fő (Teszter): 2017-07-24

Távolsági (Teszter): 2017-07-24

Teszt összesítése: SIKERES

Modell: DSX-600

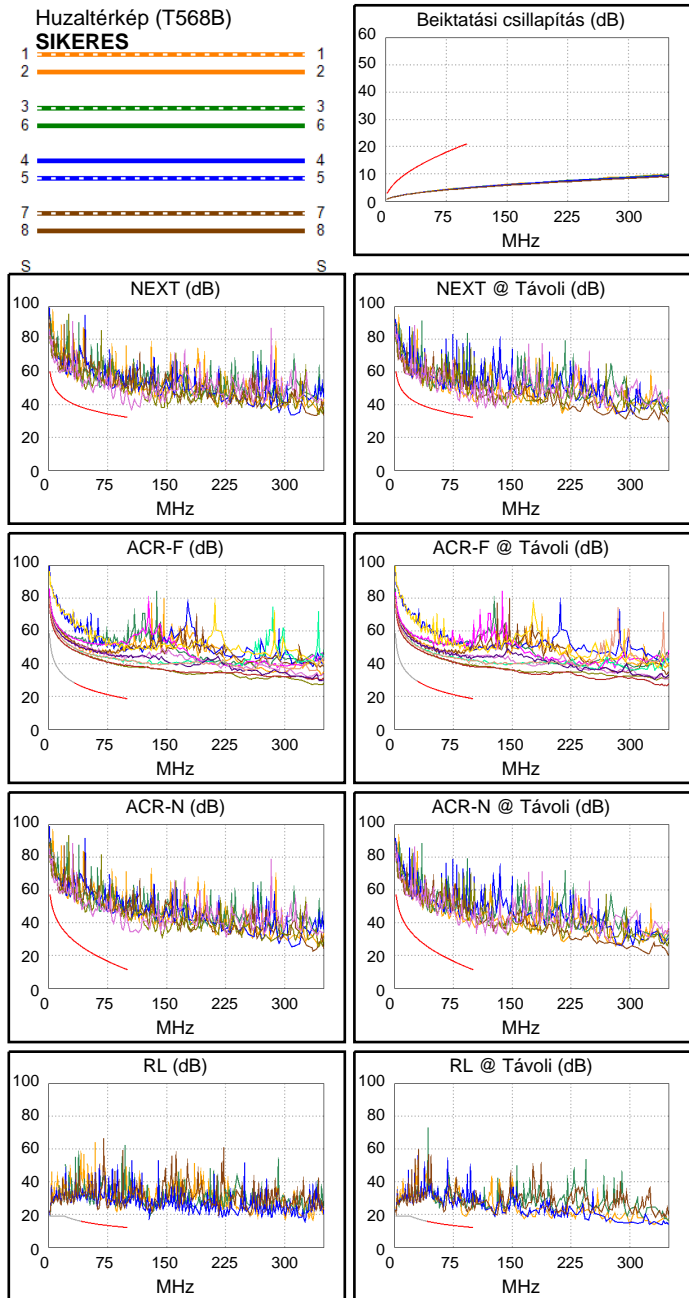
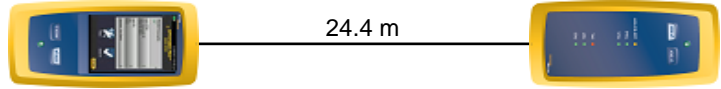
Főegység sorozatszám: 17220019

Távolsági egység sorozatszám: 17220010

Főadapter: DSX-PLA004

Távolsági adapter: DSX-PLA004

Hossz (m), Limit 90.0	[Érpár 12]	24.4
Terj. Késletetés (ns), Limit 498	[Érpár 45]	122
Elcsúszás késletetése (ns), Limit 44	[Érpár 45]	4
Ellenállás (Ohm)	[Érpár 45]	5.04
Beiktatási csillapítás Eltérés (dB)	[Érpár 12]	16.1
Frekvencia (MHz)	[Érpár 12]	100.0
Határérték (dB)	[Érpár 12]	21.0



Legrosszabb eset eltérése legrosszabb eset ért

SIKERES	FŐ	SR	FŐ	SR
legrosszabb érpár	45-78	45-78	45-78	45-78
NEXT (dB)	7.4	8.4	7.4	9.4
Frekv. (MHz)	94.8	82.3	94.8	95.5
Határérték (dB)	32.7	33.7	32.7	32.6
legrosszabb érpár	78	78	78	78
PS NEXT (dB)	9.7	10.6	9.7	10.9
Frekv. (MHz)	95.0	82.8	95.0	94.8
Határérték (dB)	29.7	30.7	29.7	29.7

SIKERES	FŐ	SR	FŐ	SR
legrosszabb érpár	36-45	36-45	36-45	45-36
ACR-F (dB)	18.6	18.6	19.1	19.0
Frekv. (MHz)	4.9	4.9	96.8	96.8
Határérték (dB)	44.9	44.9	18.9	18.9
legrosszabb érpár	36	36	45	36
PS ACR-F (dB)	18.6	18.8	21.0	20.6
Frekv. (MHz)	1.0	1.0	100.0	96.8
Határérték (dB)	55.6	55.6	15.6	15.9

N/A	FŐ	SR	FŐ	SR
legrosszabb érpár	36-45	36-45	45-78	45-78
ACR-N (dB)	18.4	17.3	23.3	25.3
Frekv. (MHz)	4.4	4.4	94.8	95.5
Határérték (dB)	50.1	50.1	12.3	12.2
legrosszabb érpár	45	36	78	78
PS ACR-N (dB)	18.9	18.4	25.6	26.8
Frekv. (MHz)	13.1	4.5	95.0	94.8
Határérték (dB)	36.5	46.8	9.3	9.3

SIKERES	FŐ	SR	FŐ	SR
legrosszabb érpár	78	12	12	12
RL (dB)	8.5	6.3	9.1	6.3
Frekv. (MHz)	63.3	90.8	86.5	90.8
Határérték (dB)	14.0	12.4	12.6	12.4

Megfelel a következő hálózati szabványoknak:

10BASE-T	100BASE-TX	100BASE-T4
1000BASE-T	ATM-25	ATM-51
ATM-155	100VG-AnyLan	TR-4
TR-16 Active	TR-16 Passive	